



**l'Assurance  
Maladie**

Agir ensemble, protéger chacun

Caisse régionale  
Île-de-France

# IMMEUBLE ARGONNE

## RECUEIL DE PLANS

Surfaces SBA-SUB-SHOB



**JUILLET 2024**

La **SUN** est abandonnée et remplacée par la surface de bureaux aménageable (**SBA**). Elle permet d'identifier les surfaces dédiées aux seules activités de bureau ou mobilisables.

---

## **SBA**

### **La surface de bureaux aménageable**

La **SBA** permet de tenir compte, de manière plus pertinente, des réelles potentialités d'aménagement des espaces intérieurs d'un bâtiment.

La notion de bureau doit être ici entendue au sens large, à savoir les locaux accueillant des activités administratives ou intellectuelles, et non au sens plus restrictif de poste de travail.

La SBA exclut ainsi de la SUB les locaux ou il n'est pas possible, même après aménagements, d'héberger des positions de travail. Ainsi en est-il des surfaces spécifiques telles les auditoriums, espaces d'enseignement dédiés (contrairement aux salles de formation utilisées également comme salles de réunion au sein des services).

A contrario, les parties de restaurants administratifs (hors locaux techniques telles que les cuisines) ou les circulations principales qu'il est possible d'exploiter pour l'aménagement intérieur des espaces de bureaux sont incluses dans la SBA. Il en est de même des surfaces affectées à l'accueil des usagers.

---

## **SUB**

### **La surface utile brute**

La **SUB** correspond à la surface horizontale située à l'intérieur des locaux, de laquelle sont déduits les éléments structuraux (poteaux, murs extérieurs, gaines techniques, circulations verticales...). Sont également exclus du calcul de cette surface les locaux techniques hors sous-sols et combles (ventilation, chauffage, commutateur téléphonique, poste EDF).

---

## **SHOB**

### **La surface hors œuvre brute**

La **SHOB** est la somme de toutes les surfaces de plancher d'une construction quelle qu'en soit la destination, murs compris.

La SHOB comprend les éléments suivants : Les rez-de-chaussée et tous les étages (y compris ceux d'un bâtiment non clos tel que préau ou hangar), tous les niveaux intermédiaires, tels que les mezzanines, les combles et sous-sols, aménageables ou non, toutes les épaisseurs des murs intérieurs et extérieurs et des cloisons, tout prolongement extérieur d'un niveau tel que balcon, loggia, coursive, les toitures terrasses, accessibles ou non, la surface de plancher sous un escalier, les auvents soutenus par des poteaux.

SBA ARGONNE - Sans les locaux aveugles				
ETAGE	BAT A	BAT B	BAT C	TOTAL
SS02	0	0	0	<b>0</b>
SS01	0	0	0	<b>0</b>
RDC	182	169	1386	<b>1737</b>
ENTRESOL	238	107	1350	<b>1695</b>
1	0	219	0	<b>219</b>
2	0	221	0	<b>221</b>
3	0	223	0	<b>223</b>
4	0	218	0	<b>218</b>
5	0	221	0	<b>221</b>
8	711	0	0	<b>711</b>
9	736	0	0	<b>736</b>
10	734	0	0	<b>734</b>
TOTAL/AILE	2601	1378	2736	<b>6715</b>

SUB ARGONNE				
ETAGE	BAT A	BAT B	BAT C	TOTAL
SS02	247	320	660	<b>1227</b> *
SS01	0	330	1016	<b>1346</b> *
RDC	232	191	2894	<b>3317</b>
ENTRESOL	456	224	3018	<b>3698</b>
1	0	356	0	<b>356</b>
2	0	356	0	<b>356</b>
3	0	356	0	<b>356</b>
4	0	356	0	<b>356</b>
5	0	356	0	<b>356</b>
8	1116	0	0	<b>1116</b>
9	1116	0	0	<b>1116</b>
10	1116	0	0	<b>1116</b>
TOTAL/AILE	4283	2845	7588	<b>14716</b>

\*Dont parking

SHOB ARGONNE				
ETAGE	BAT A	BAT B	BAT C	TOTAL
SS02	274	340	696	<b>1310</b>
SS01	0	352	1110	<b>1462</b>
RDC	255	222	3212	<b>3689</b>
ENTRESOL	485	194	3418	<b>4097</b>
1	0	399	0	<b>399</b>
2	0	396	0	<b>396</b>
3	0	396	0	<b>396</b>
4	0	396	0	<b>396</b>
5	0	396	0	<b>396</b>
8	1336	0	0	<b>1336</b>
9	1336	0	0	<b>1336</b>
10	1336	0	0	<b>1336</b>
TOTAL/AILE	5022	3091	8436	<b>16549</b>

Surfaces occupées par la DRSM - ARGONNE				
ETAGE	BAT A	BAT B	BAT C	TOTAL
SS02	0	0	0	<b>0</b>
SS01	0	0	0	<b>0</b>
RDC	126	0	205	<b>331</b>
ENTRESOL	0	0	0	<b>0</b>
1	0	0	0	<b>0</b>
2	0	0	0	<b>0</b>
3	0	0	0	<b>0</b>
4	0	0	0	<b>0</b>
5	0	221	0	<b>221</b>
8	711	0	0	<b>711</b>
9	736	0	0	<b>736</b>
10	734	0	0	<b>734</b>
TOTAL	2307	221	205	<b>2733</b>



# ARGONNE

Date de M.A J.: SEPTEMBRE 2018

BAT A , BAT B , BAT C

NIVEAU : 2ème sous-sol

[illegible]



**l'Assurance  
Maladie**

Agir ensemble, protéger chacun

Caisse régionale  
Île-de-France

SURFACE	BAT A	BAT B	BAT C	TOTAL
SBA	0	0	0	0
SUB	0	330	1016	1346
SHOB	0	352	1110	1462

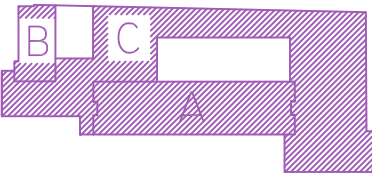
# ARGONNE

Etat existant

Date de M.A J.: DECEMBRE 2023

BAT A , BAT B , BAT C

NIVEAU : 1ER SOUS SOL

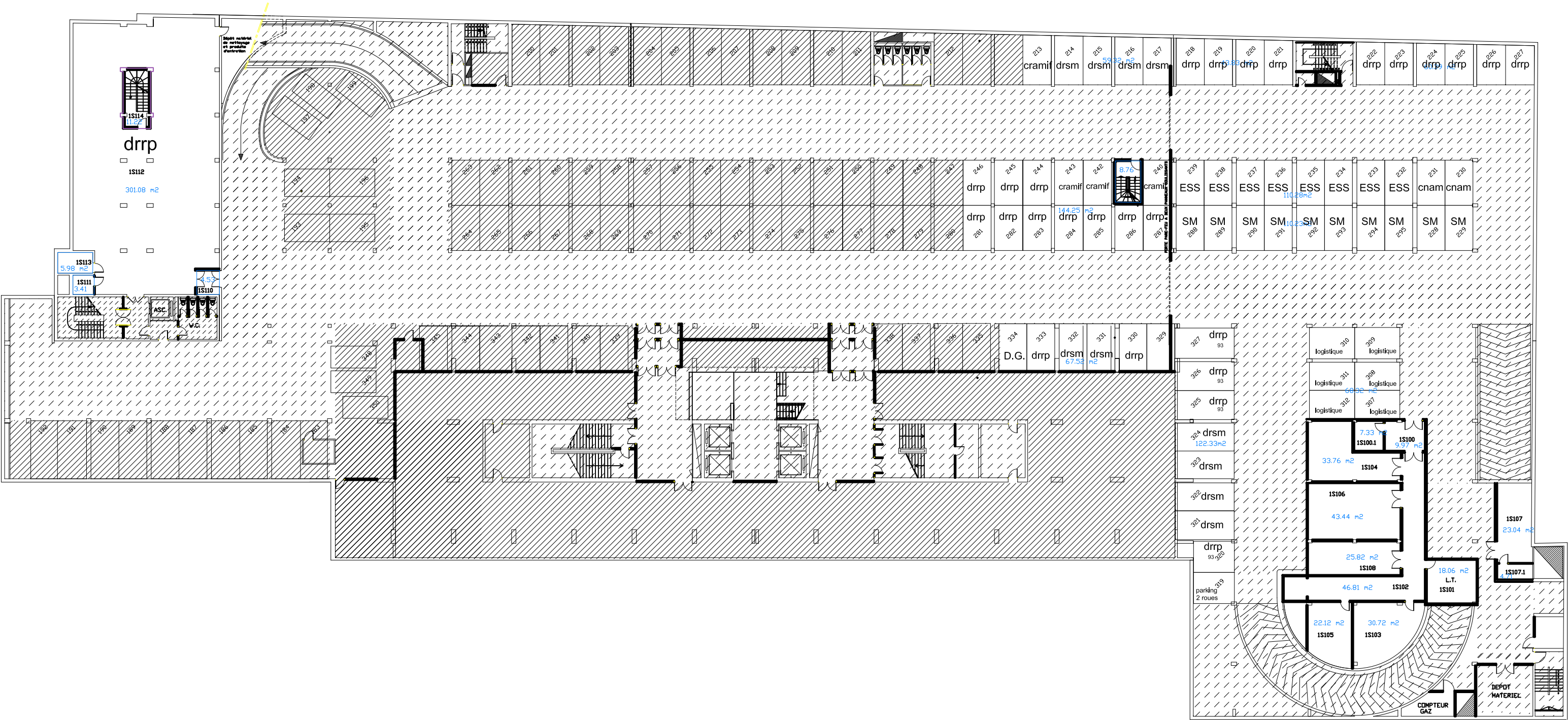


REFS / CRAMIF ARTB-1

Surfaces en copropriété

Surfaces n'appartenant pas à la CRAMIF

ECHELLE 0 1 2 3 4m

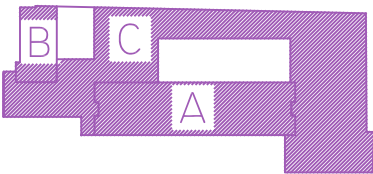


# ARGONNE

Date de M.A J.: JUILLET 2024

BAT A , BAT B , BAT C

NIVEAU : Rez de chaussée



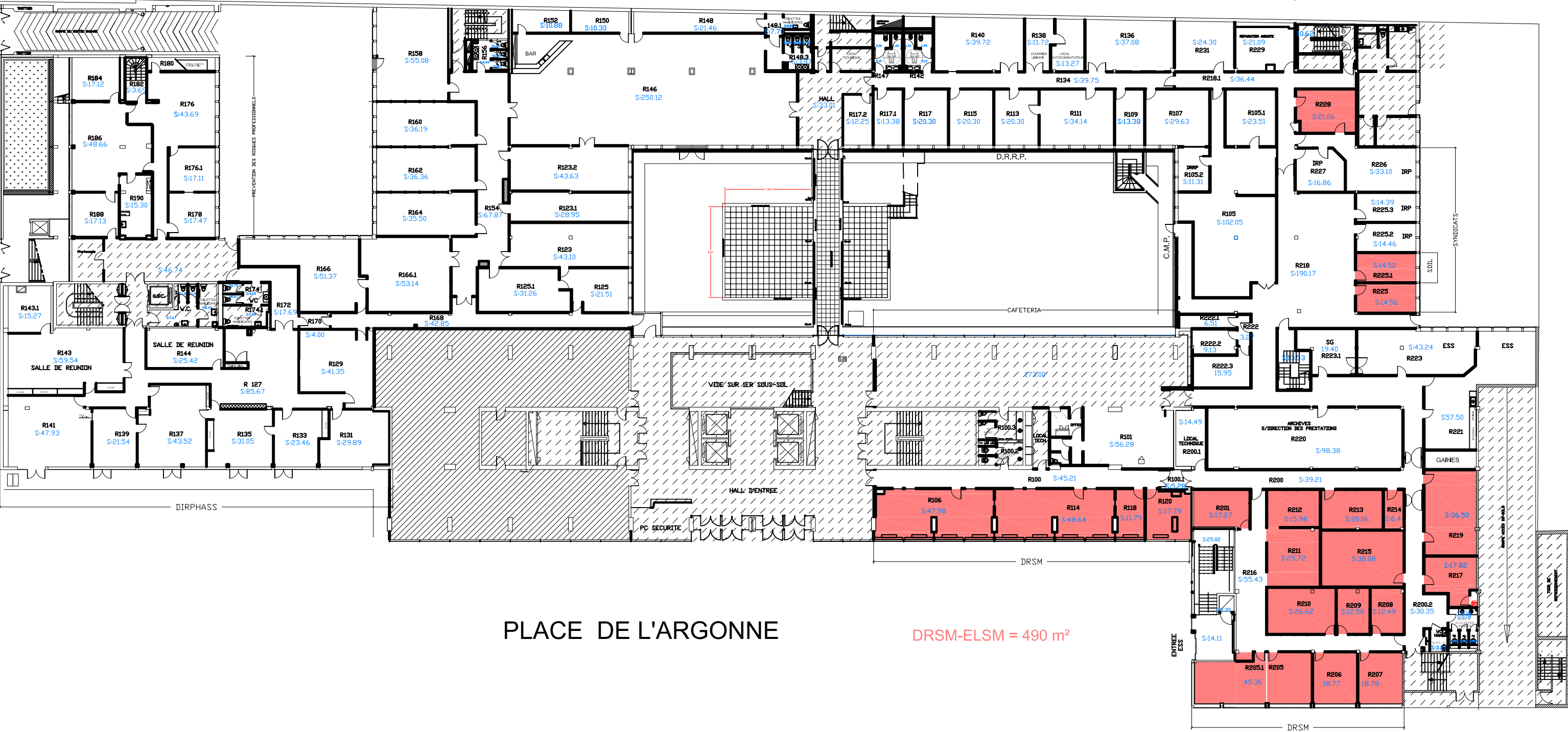
EN ATTENTE PLAN DE RECOLLEMENT

REFS: CRAMIF ARTB00

Surfaces en copropriété  
Surfaces n'appartenant pas à la CRAMIF

0 1 2 3 4m

DIRECTION REGIONALE DES RISQUES PROFESSIONNELLS



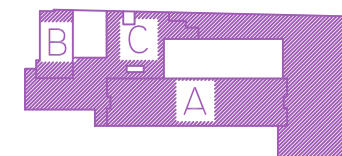
PLACE DE L'ARGONNE

DRSM-ELSM = 490 m²



# ARGONNE

NIVEAU : Entresol



REFS: CRAMIF ARTBEN

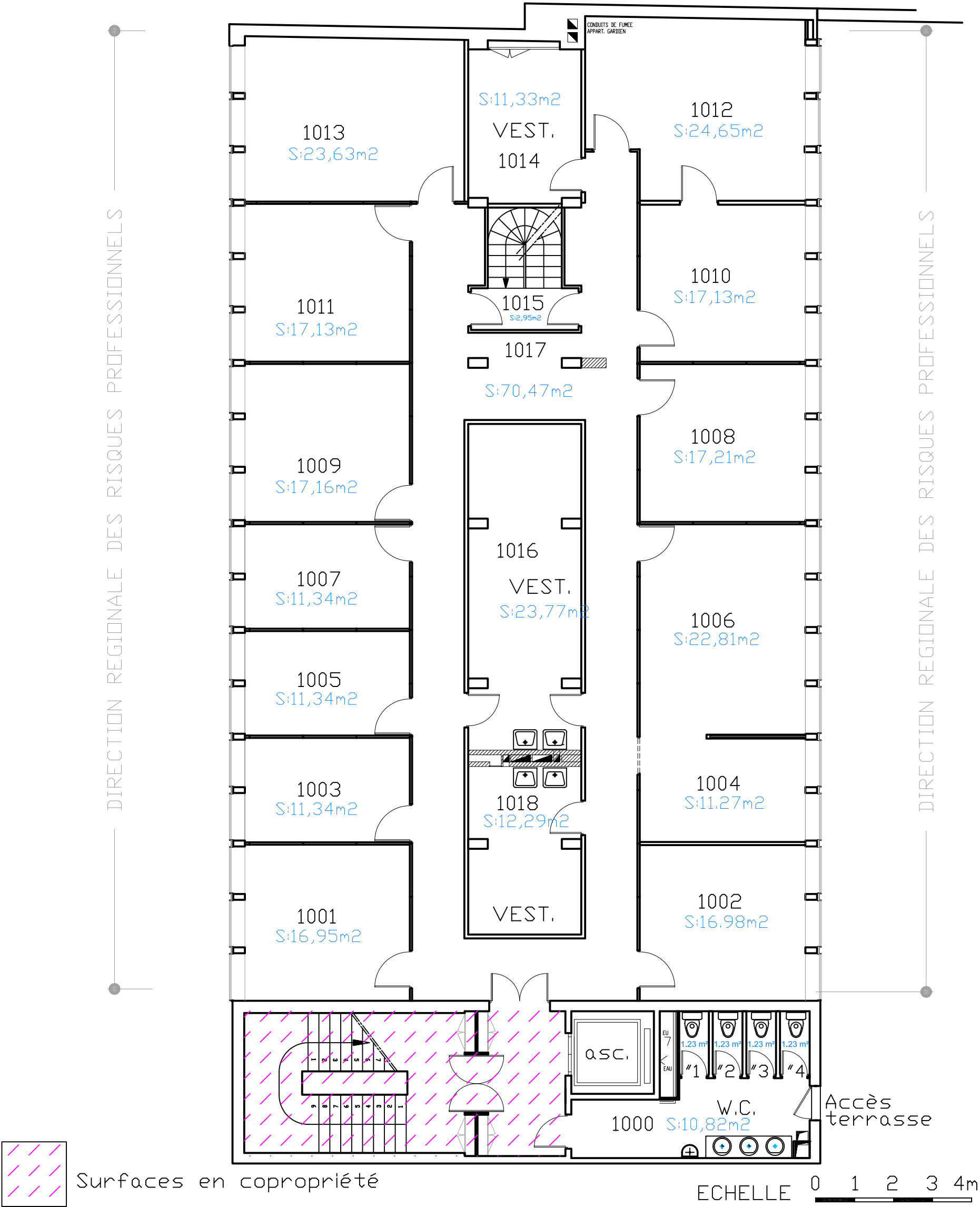
 Surfaces en copropriété

 Surfaces n'appartenant pas à la CRAMIF

ECHELLE 0 1 2 3 4m



SURFACE	BAT A	BAT B	BAT C	TOTAL
SBA	0	219	0	219
SUB	0	356	0	356
SHOB	0	399	0	399



Caisse régionale  
Île-de-France

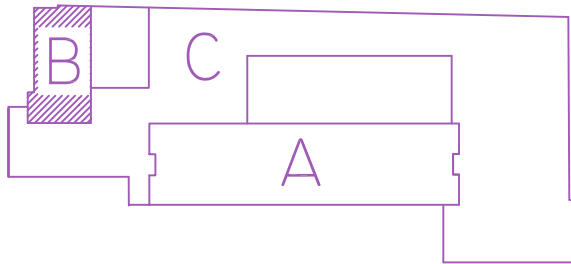
ARGONNE

C.R.A.M.I.F.

Refs/CRAMIF AR\_B01

1er étage  
Bâtiment B

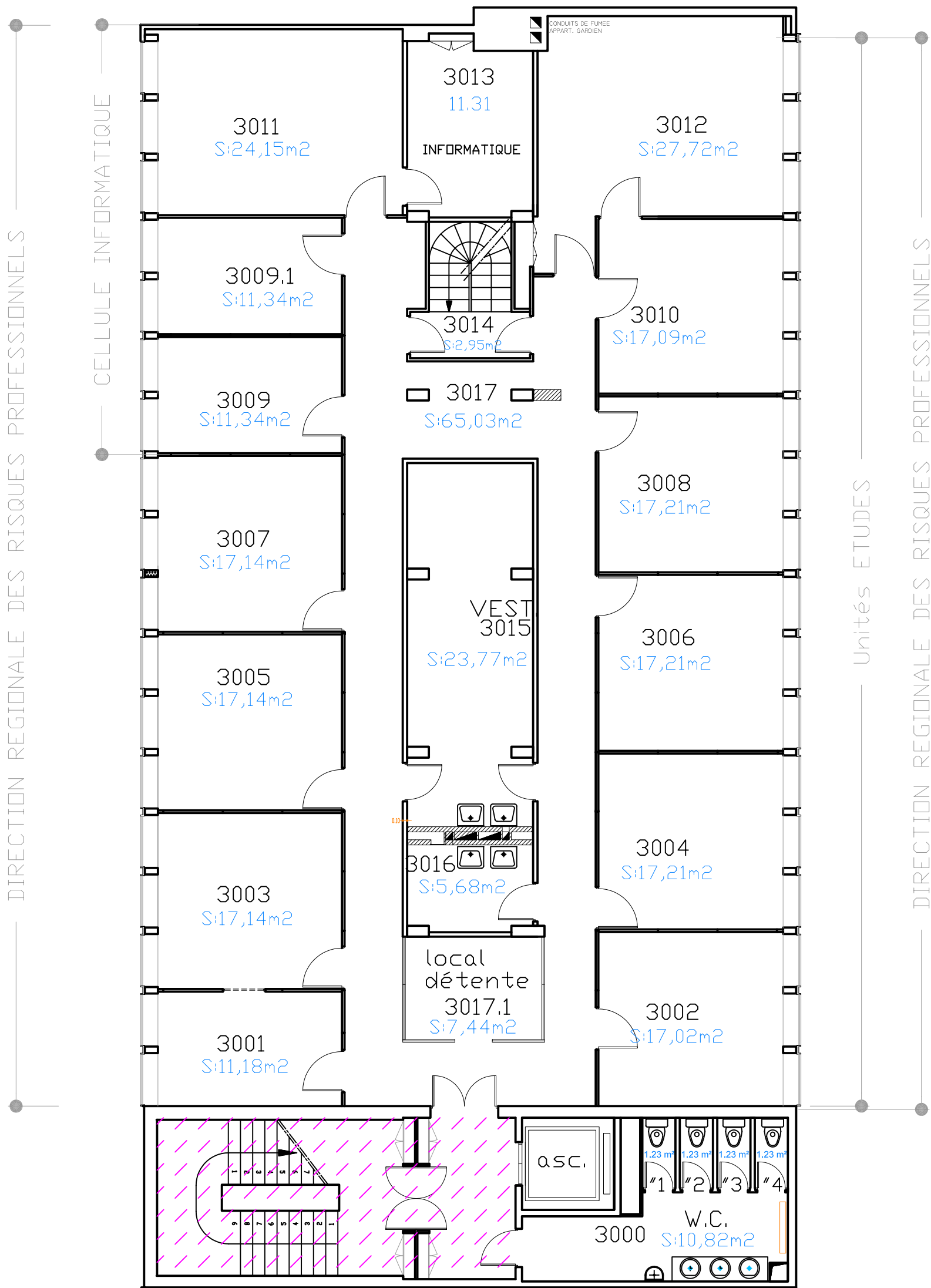
DATE de M.A J. :  
JANVIER 2018








SURFACE	BAT A	BAT B	BAT C	TOTAL
SBA	0	223	0	223
SUB	0	356	0	356
SHOB	0	396	0	396



Surfaces en copropriété

ECHELLE 0 1 2 3 4m

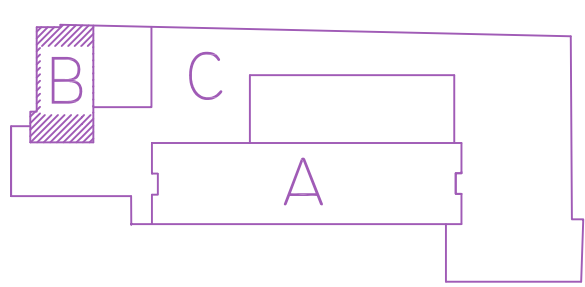


**l'Assurance  
Maladie**  
Agir ensemble, protéger chacun

Caisse régionale  
Île-de-France

3ème étage  
Bâtiment B

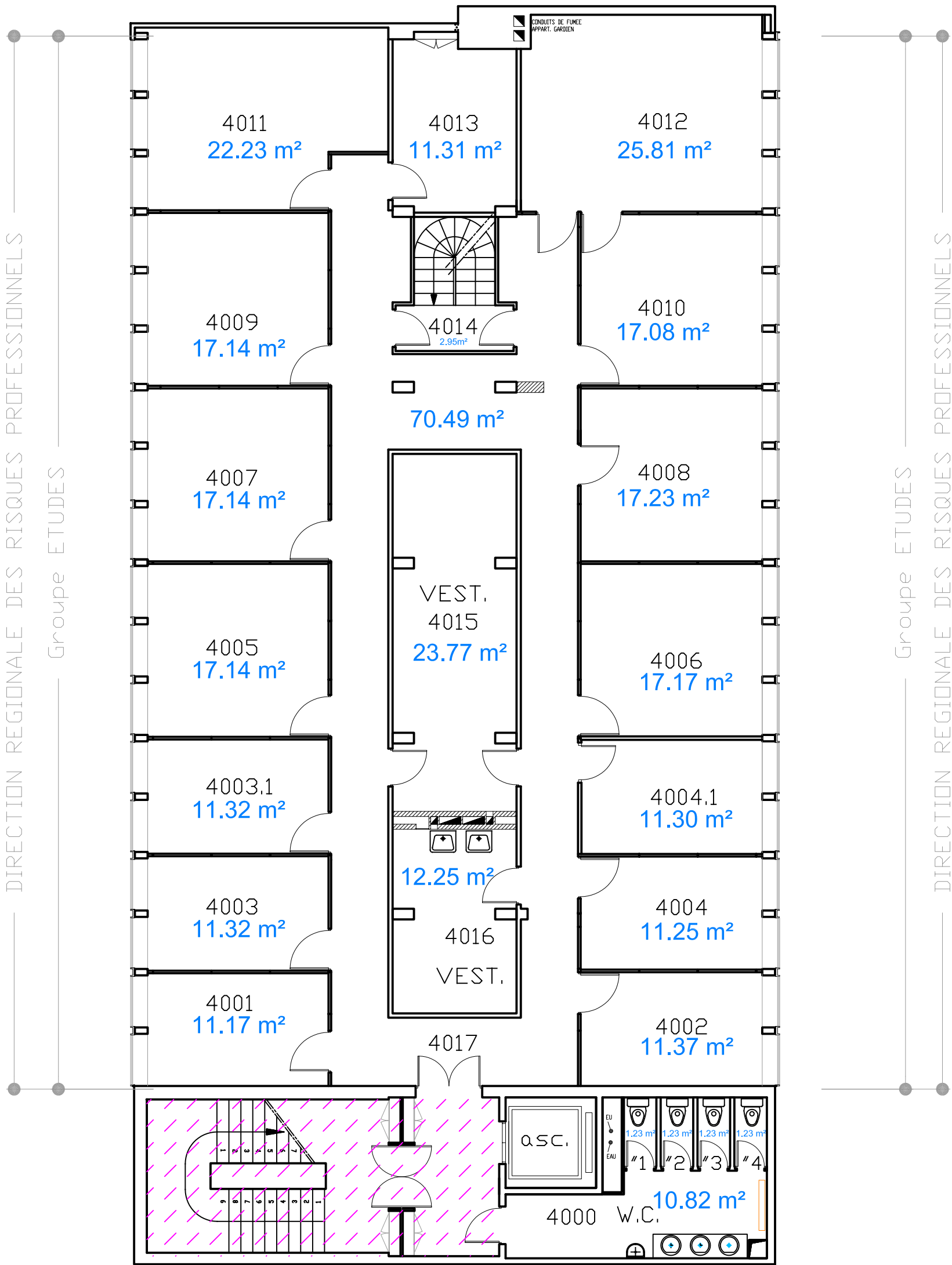
DATE de M.A J. :  
SEPTEMBRE 2018



**ARGONNE**  
C.R.A.M.I.F.

Refs/CRAMIF AR\_B03

SURFACE	BAT A	BAT B	BAT C	TOTAL
SBA	0	218	0	218
SUB	0	356	0	356
SHOB	0	396	0	396



Surfaces en copropriété

ECHELLE 0 1 2 3 4m

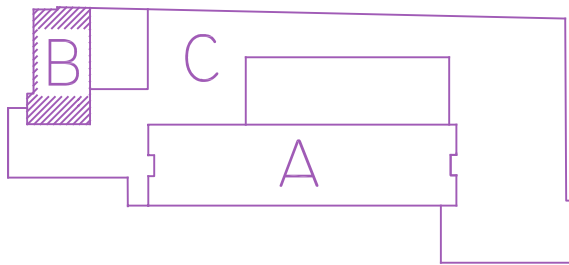


Caisse régionale  
Île-de-France

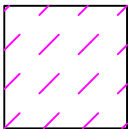
4ème étage  
Bâtiment B

DATE de M.A J. :  
JANVIER 2018

ARGONNE  
C.R.A.M.I.F.



SURFACE	BAT A	BAT B	BAT C	TOTAL
SBA	0	221	0	221
SUB	0	356	0	356
SHOB	0	396	0	396



Surfaces en copropriété

ECHELLE 0 1 2 3 4m



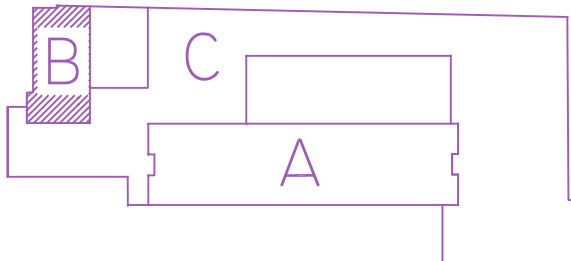
**l'Assurance  
Maladie**  
Agir ensemble, protéger chacun

Caisse régionale  
Île-de-France

5ème étage  
Bâtiment B

**ARGONNE**  
C.R.A.M.I.F.

DATE de M.A J. :  
JANVIER 2018







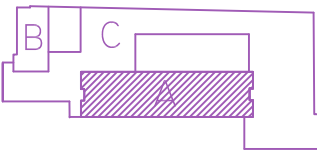
SURFACE	9
SUN	736
SUB	1115


# ARGONNE

Date de M.A J.: SEPTEMBRE 2018

BAT A

NIVEAUX :9ème Etage



 Surfaces en copropriété



DRSM-ELSM = 813 m²

